

Инструкция по эксплуатации амортизационных стоек АС-200, АС-300

Стойки предназначены для установки на маломерные суда отечественного и импортного производства.

Основная функция амортизационной стойки — снижение ударных нагрузок на позвоночник человека. Это повышает комфортность эксплуатации судна.

Изделие совместимо с моделями сидений для маломерных судов разных производителей, а также для установки поворотных площадок и салазок. Благодаря особенностям конструкции есть возможность при установке отрегулировать положение сиденья (вперед или назад).

Преимущества стоек АС-200, АС-300:

Оси рычагов изготовлены из нержавеющей стали AISI 304.

- Мелкий шаг резьбы на осях рычагов и самоконтрящиеся гайки предотвращают самопроизвольное раскручивание крепежа.
- Втулки осей рычагов выполнены из модифицированного капролона, что обеспечивает хорошее скольжение оси во втулке.
- Использование упорных подшипников позволяет сделать ход стойки плавным и беззвучным. Для защиты подшипников от коррозии использована водостойкая смазка и закрывающая обойма из нержавеющей стали марки AISI 304.
- Стойки имеют двухслойное покрытие от коррозии: гальваническое и порошковой краской.
- Стойки устойчивы к боковым раскачкам за счет достаточно широкой установки рычагов.

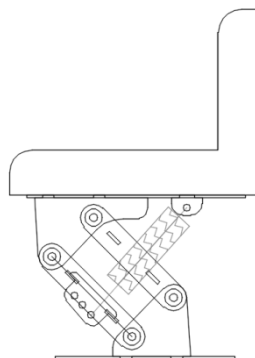
Характеристики амортизационных стоек АС200 и АС300.

	АС 200	АС300
Высота, мм	210	315
Полезная нагрузка, кг	60-120	50-120
Рабочий ход, мм	50	70
Вес, кг	8,0	10,5
Материал, толщина	Сталь3сп5 4мм	Сталь3сп5 4мм
Регулировка жесткости пружины	Гайка	Ступенчатая гайка

Рекомендации по установке амортизационных стоек АС200 и АС300.

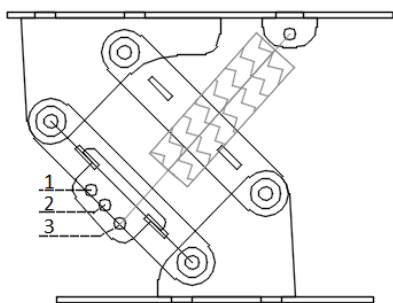
1. Рекомендуется прикрепить стойки к сиденьям винтами, входящими в комплект сиденья.
2. Установить стойку на пайол без амортизатора.
3. Закрепить амортизатор.

Установка по направлению движения судна



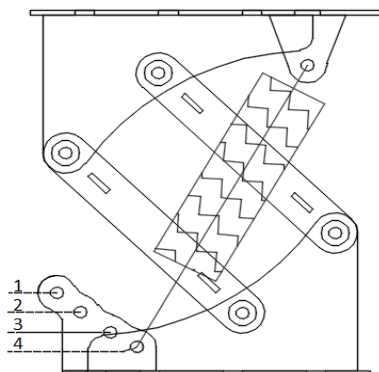
Рекомендации по регулировке жесткости.

Амортизационная стойка АС200



Ориентировочная нагрузка регулировки жесткости стойки	Положение крепления амортизатора
60-75 кг	1
75-95 кг	2
95-120 кг	3

Амортизационная стойка АС300



Ориентировочная нагрузка регулировки жесткости стойки	Положение крепления амортизатора
50-70 кг	1
70-80 кг	2
80-100 кг	3
100-120 кг	4

Правила эксплуатации.

Не рекомендуется превышать полезную нагрузку на амортизационную стойку.

Не допускайте попадание предметов под движущиеся части стойки.

Не вставляйте на амортизационную стойку ногами.

Не допускайте длительного пребывания стойки в воде.

Комплектация

№ п/п	Наименование	Количество, шт
1	Стойка амортизационная в сборе	1
2	Амортизатор с крепежом	1
3	Инструкция	1

Примечание: Производитель оставляет за собой право без предварительного уведомления покупателя вносить изменения в конструкцию, комплектацию или технологию изготовления изделия с целью улучшения его свойств.